

Системы ТехноНИКОЛЬ. Серия «Фундаменты»
Технический лист ФНД-02. Версия от 12.2009

СИСТЕМА ТН-ФУНДАМЕНТ Стандарт

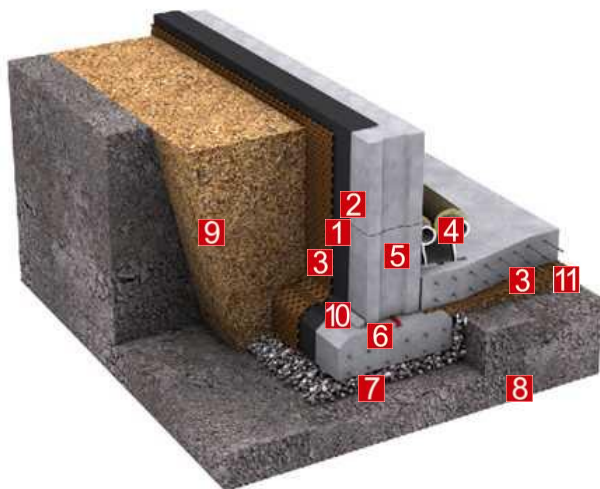
Система изоляции фундамента с неэксплуатируемым этажом

Описание системы:

Система изоляции фундамента включает в себя гидроизоляционный слой, выполненный из битумно-полимерной мастики ТехноНИКОЛЬ №21 (Техномаст) по предварительно огрунтованному основанию. Применение мастики не требует дополнительного оборудования, высокой квалификации рабочих, а также применяется в случае невозможности применения открытого пламени.

В качестве защиты гидроизоляционного слоя используется профилированная мембрана, которая крепится выше гидроизоляции механически. Мембрана предотвращает возможные повреждения гидроизоляции при обратной засыпке, а также дополнительно защищает конструкцию фундамента от негативных внешних воздействий. В качестве основания под плиту пола используется профилированная мембрана PLANTER standard, более подробно об этом решении можно узнать в техническом листе на систему серии ПОЛ -01 «ТН-ПОЛ Классик».

Для утепления технологических трубопроводов, расположенных в технических этажах, рекомендуется применять теплоизоляционные цилиндры ТЕХНОНИКОЛЬ на основе минеральной ваты.



Область применения:

Данная система рекомендуется для сборных фундаментов с неэксплуатируемым подвальным или цокольным этажом или вообще без устройства подвала в условиях низкого уровня грунтовых вод.

Состав системы:

Номер	Наименование слоя	Номер техлиста	Ед.изм	Размер, упаковка	Расход на м ²
1	Мастика кровельная ТЕХНОНИКОЛЬ №21 (Техномаст) * ТУ 5775-018-17925162-2004	6.04	кг	Металлические евроведра 10 и 20 кг и банки 3 кг.	3,5-4
2	Праймер битумный ТехноНИКОЛЬ №01** ТУ 2244-047-17925162-2006	6.01	л	Металлические евроведра 10л,20л	0,350
3	Профилированная мембрана PLANTER standard ГОСТ 16337-77, ГОСТ 26359-84	7.01	м ²	Рулоны, площадь 40 м ² (2 мх20 м)	1.05
4	Цилиндр ТЕХНОНИКОЛЬ***	3.19	м.п.	По проекту	1,05 на пг.м
5	Железобетонная конструкция фундамента	-	-	-	-
6	Набухающий профиль	-	-	-	-
7	Щебеночная подготовка	-	-	-	-
8	Грунт основания	-	-	-	-
9	Грунт обратной засыпки	-	-	-	-
10	Переходной бортик (галтель)	-	-	-	-
11	Песчаная подготовка	-	-	-	-

*-альтернативные материалы: ««Битумно-полимерный наплавляемый материал ТЕХНОЭЛАСТМОСТ Б», «Самоклеющийся битумно-полимерный материал Техноэласт БАРЬЕР»

**-альтернативные материалы: «Праймер битумно-полимерный №03», «Праймер битумный эмульсионный №04»

***- альтернативные материалы: «Мат ламельный ТЕХНОНИКОЛЬ, Мат прошивной ТЕХНОНИКОЛЬ».